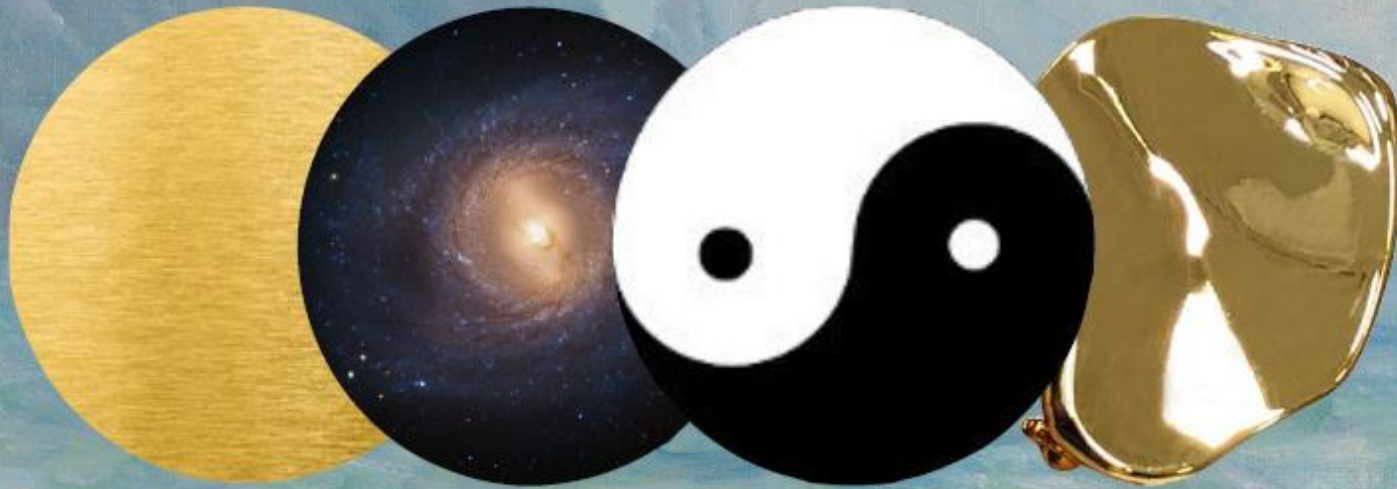


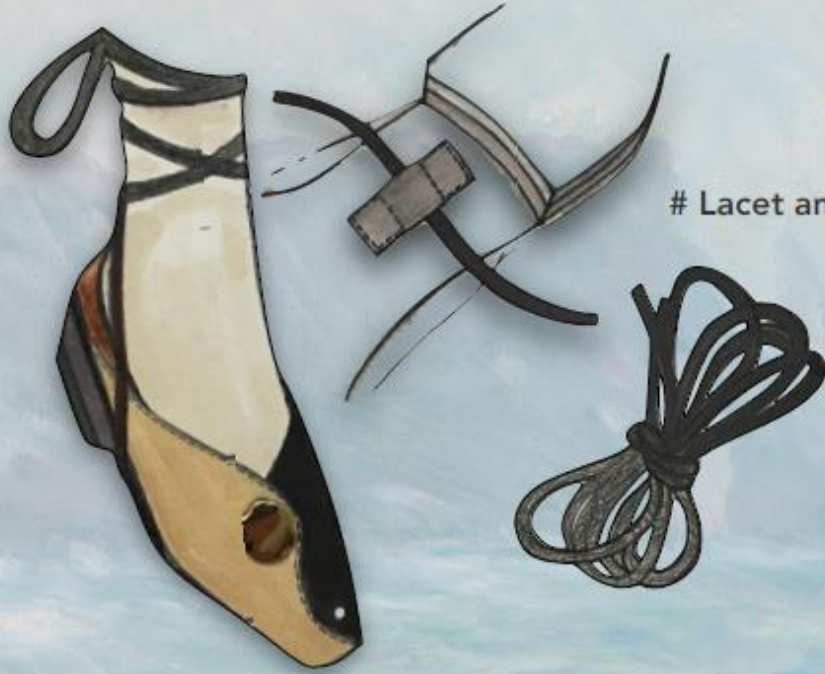
Tae Geuk (Yin et yang)



Source de toute existence, de toute valeur

I
N
S
P
I
R
A
T
I
O
N

Mule spartiate



Lacet amovible

Inspiré par le TAEGEUK - Courbe de tige



Décoration en cercle métallique

Première de propreté en fourrure tachetée



Couleurs nature : **Beige** & Noir & Brun

Composants de Mule spartiate

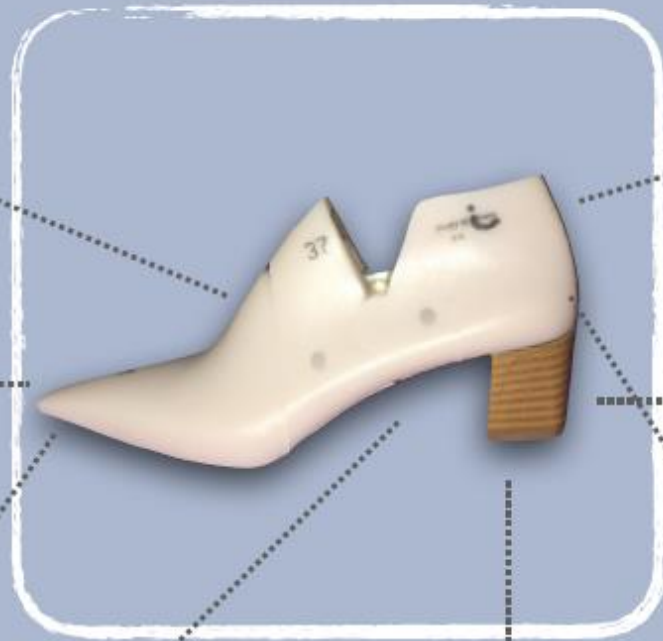
Dessus Claque



Accessoires



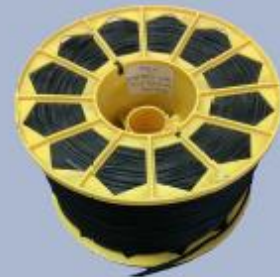
Doublure Claque



Forme



Lacet



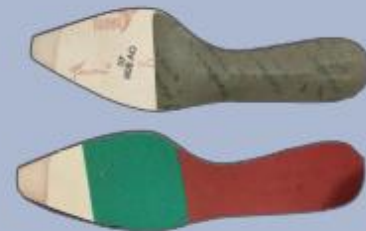
Semelle



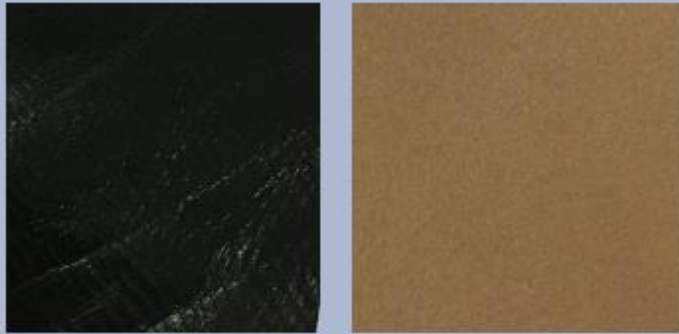
Talon



Première de propreté



Composants de Mule spartiate



Dessus **Claque**

- Cuir vachette lisse beige
- Cuir vachette noir



Doublure Claque

- Cuir agneau plonge noir

Première de Propreté

- Fourrure imitation



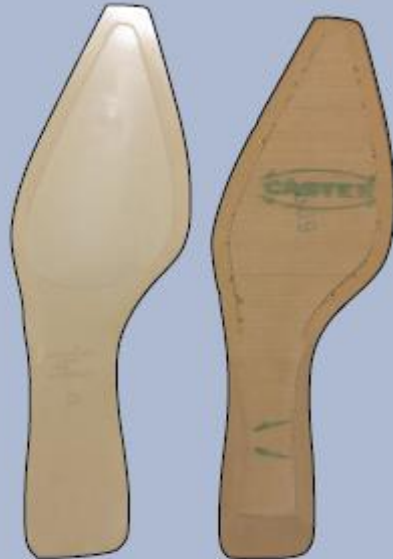
Accessoires

- Métalliques

Composants de Mule spartiate



Forme 608
P37



Semelle
Caoutchouc
synthétique



Talon à enrober
5cm



Lacet noir
4mm